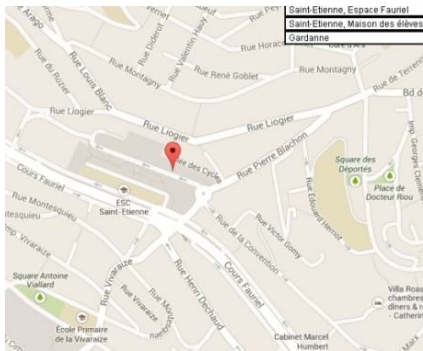


## Plan d'accès :



- Hôtel Mercure : Rue de Wuppertal 42100 – Saint-Etienne  
Tel : 04 77 42 81 81 (à côté du parc de l'Europe, 10 minutes à pied de l'école)

Pour plus de renseignements, contacter l'Office de tourisme de Saint-Etienne au 04 77 49 39 00

## Comité scientifique :

Stéphane Avril, *Ecole des Mines St-Etienne*  
Daniel Barbier, *INSA Lyon*  
Ségoène Callard, *Ecole Centrale Lyon*  
René Fillit, *Club NanoMicrotechnologie*  
Jean Geringer, *Ecole des Mines St-Etienne*  
Marcel Lahmani, *Club NanoMicroTechnologie*  
Roisin Owens, *Ecole des Mines St-Etienne*  
Jérémy Pourchez, *Ecole des Mines St-Etienne*

## APPEL A POSTERS

Envoyer une copie A4 du format A0 + abstract

## STANDS

EMPLACEMENTS DISPONIBLES pour stands de présentations industrielles.

Les posters et les demandes de stand sont à adresser avant le **21 mars 2014** à : [club-nano@emse.fr](mailto:club-nano@emse.fr)

## Contact et inscription aux journées:

Inscriptions avant le **21 mars 2014**

Secrétariat du club NanoMicrotechnologie :

**Fanny BARDEL**

ENSM-SE – 158, cours Fauriel  
42023 St-Etienne Cedex 2

[club-nano@emse.fr](mailto:club-nano@emse.fr)

Tél : 04 77 42 00 85 / 06 83 29 16 58

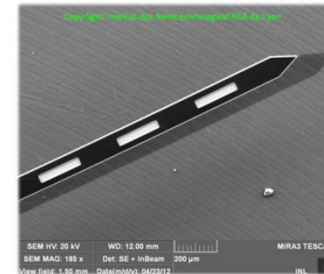
# Journées NanoMicrotechnologies au service de la santé

## 3 & 4 avril 2014

À L'Ecole Nationale Supérieure des Mines  
*Espace Fauriel*  
29, Rue Ponchardier  
42000 Saint-Etienne

## Les thèmes :

- ➔ Nanotoxicité
- ➔ BioMems
- ➔ Microcapteurs biomédicaux
- ➔ Nanomédecine
- ➔ Biomécanique
- ➔ Laboratoires sur puces
- ➔ Nanoparticules pour le diagnostic ou la thérapie



Multi-microcapteur Enzymatique  
Implantable dans le cerveau  
d'animaux de laboratoire

- Depuis Lyon sur l'A47, suivre la direction St Etienne puis Le Puy en Velay (prendre à gauche sur le viaduc)
- Prendre la sortie N 21 Rond Point. Puis, sur le cours Fauriel, suivre les panneaux "Espace Fauriel"
- Emprunter la contre-allée au niveau de Midas et tourner à droite devant la Chambre de commerce (rue Pierre Blachon),
- Prendre le rond-point et sortir sur la 1ère rue à gauche (rue Ponchardier).

## Aéroport de Saint-Exupéry

- Liaison en tram depuis l'aéroport vers la gare de Lyon Part Dieu ([www.rhoneexpress.fr](http://www.rhoneexpress.fr)) . Puis TER de Lyon Part Dieu à la gare de Saint –Etienne Châteaureux
- Service de taxis groupés « Proxair » : [www.proxair.fr](http://www.proxair.fr)

Radios Taxis de St Etienne : 04 77 25 42 42

## Gare de Châteaureux

- Prendre le tram en face de la gare de Chateaureux (vous pouvez prendre les deux lignes en circulation)
- Descendre à l'arrêt de tram « Jean Moulin » (3e arrêt après Chateaureux).
- Traverser la route et prendre le bus 6 à destination du CHPL, en bas de la rue nommée « Cours Hippolyte Sauzée » à l'arrêt « Jean Moulin » .
- Descendre à l'arrêt « Espace Fauriel».

## Pour se loger :

- Hôtel Astoria : Rue Henri Déchaud 42100 Saint-Etienne - Tél. 04 77 25 09 56 ( à 5 minutes à pied de l'Ecole des Mines)
- Ibis Hôtel Gare Châteaureux : 35 Avenue Denfert Rochereau 42000 Saint-Étienne Tel : 04 77 37 90 90



**9h30 – Accueil café**

- 10h Stéphane Renard** - Président du Club NanoMicroTechnologie  
*Accueil – Présentation du Club*
- 10h15 Philippe Jamet** – Directeur Ecole des Mines : *Accueil  
Présentation EMSE*
- 10h30 Christophe Bernard** – INSERM : *organic transistors to  
record normal and epileptic brains*
- 11h Aïcha Gharbi** – OMNT : *L'étude bibliométrique et de  
cartographie d'acteurs sur les nanoparticules  
multifonctionnelles*
- 11h15 Gabriele Barabino** - CHU St Etienne : *Chirurgie digestive  
aidée par la fluorescence*
- 11h35 Laurence Marmuse** - Nano H : *Particules  
nanostructurées à visées thérapeutiques*
- 12h Hadrien Lepage** – [www.nanothinking.com](http://www.nanothinking.com) : *Cartographie  
des activités, recherche, formations, industries  
nanotechnologie en France*
- 12h15 Bernard Durand**– Université de Haute Alsace  
*Nanofibres dans les textiles pour les futures générations  
de prothèses vasculaires.*
- Déjeuner sur place -**
- 14h Laurent Bacri** - Université d'Evry : *Les nanopores : un  
nouvel outil au service de la santé et des biotechnologies.*
- 14h25 Pascal Perriat** - INSA Lyon : *Nanoparticules à base de  
terres rares en théranostique (imagerie et thérapie)*
- 14h50 Florent Deloison** - Alphanov : *Le laser au service de  
l'ophtalmologie, de la chirurgie réfractive à la médecine  
régénérative.*
- 15h10 François Baleras** - CEA : *Développement de  
microélectrode flexible pour applications médicales*
- 15h30/16h Pause / Posters -**
- 16h Alain Géloën**- CARMEN Lyon : *Theranostic of  
nanoparticles produced from silicon carbide. A. Géloën, T.  
Serdiuk, A. Kharin, V. Shryshvsky and V. Lysenko.*
- 16h25 Frédéric Mallard** - Laboratoire BioMérieux : *La micro-  
spectroscopie optique au service du diagnostic médical  
ultra-rapide*
- 16h50 Claire Morin** – EMSE : *Propriétés universelles des tissus  
osseux: composition, structure et comportement  
mécanique - Co-auteurs: C. Morin, Ch. Hellmich*
- 17h15 Hassan Zahouani** – Ecole Centrale Lyon :  
*Caractérisation du comportement mécanique du tissu  
cutané par des essais de compression à faible pression  
de contact: Effet du vieillissement chronologique*

**19h - Cocktail à la mairie de Saint-Etienne**

**8h30 – Accueil café**

- 9h Virginie Monnier** – Ecole Centrale Lyon : *Nanoparticules:  
un outil pour le diagnostic et l'imagerie médicale*
- 9h25 Bruno Masenelli** – *nouvelles dispositions de C'Nano  
Rhône-Alpes*
- 9h40 Rémy Brossel** - Cell Constraint Cancer : *Utilisation en  
cancérologie expérimentale d'un champ de contrainte  
généralisé par l'application d'un gradient de champ  
magnétique à des nanoparticules aimantables.*
- 9h55 Marie-Line Cosnier** – CEA : *Dispositif micro-structuré  
pour biopsies minimalement invasives*
- 10h20/10h40Pause / Posters -**
- 10h40 Vincent Senez** - IEMN Lille : *Microsystèmes fluidiques en  
goutte pour l'analyse biologique*
- 11h10 Yves Rémond**– CNRS Strasbourg : *Some results on nano-  
micro-macro modeling of biological tissues*
- 11h40 Sylvie Renaud** – IMS Bordeaux : *Un capteur  
Bioélectronique pour le suivi du besoin d'insuline chez les  
patients diabétiques*

**- 12h10 fin des journées -**

**Présentation des journées**

Ces Journées ont pour objectif de réunir des experts en NanoMicroTechnologies avec des médecins et des entrepreneurs industriels afin de permettre de larges échanges interdisciplinaires sur les dernières avancées académiques et appliquées à la santé.

Les conférenciers présenteront les nouveaux concepts issus des recherches en nanotechnologies pour le diagnostic et la thérapie, ainsi que l'ingénierie des micro-nanostructures dans les produits industriels du secteur médical. Ils s'attacheront aussi à exposer les nouvelles approches académiques fondamentales et les perspectives dans ce domaine.

**BULLETIN D'INSCRIPTION**  
**Journées NanoMicroTechnologies**  
**au service de la Santé – 3 & 4 avril 2014**

**Club NanoMicroTechnologie**

Ecole nationale supérieure des mines de St-Etienne  
158, Cours Fauriel - 42023 Saint-Etienne cedex 2  
Club-nano@emse.fr  
Tél : 06 83 29 16 58 – 04 77 42 00 85

**Identification :**

Nom : .....  
Prénom : .....  
Société, Université, Lab. : .....  
Adresse professionnelle : .....  
Code postal : ..... Ville : .....  
Pays : .....  
Tél. : ..... Fax : .....  
E-mail : .....

➤ **Inscription :**

*L'inscription comprend l'accès aux conférences, aux sessions posters, au repas et aux pauses, ainsi qu'à une copie des actes des journées.*

Tarif Non – Adhérents :	1 jour	2 jours
- Académiques	<input type="checkbox"/> 160 €	<input type="checkbox"/> 240 €
- Industriels	<input type="checkbox"/> 200 €	<input type="checkbox"/> 280 €
<input type="checkbox"/> Tarif Adhérents*	<input type="checkbox"/> 120 €	<input type="checkbox"/> 160 €
<input type="checkbox"/> Doctorants/Étudiants**	<b>50 €</b>	

\*Adhérents au Club NanoMicroTechnologie (cotisation personne physique : 75€/an)  
\*\* Valable sur présentation d'un justificatif

➤ **Paiement:**

**Par chèque** ou émission d'un **bon de commande**  
Signé de l'organisme payeur, à l'ordre du Club NanoMicrotechnologie (voir adresse dessus)

**Par virement**  
Banque Guichet Compte Clé Domiciliation  
10278 06231 00062326442 19 CCM CORBEIL ESSONNES  
Siret : 408 573 376 00022